

## ЭТАП 71. КОМПЛЕКТУЮЩИЕ

# Каркас корпуса

С помощью деталей, полученных с данным выпуском, вы завершите сборку нижнего кольца каркаса (начатую на этапе 69) и соедините его с основанием, собранным на этапе 67. Обратите внимание, что деталь (BF-20) из текущего выпуска полностью идентична детали (BF-20) из выпуска 69. Данные детали устанавливаются с противоположных сторон кольца симметрично.

## КОМПЛЕКТУЮЩИЕ ДЕТАЛИ

**BF-20:** часть кольца каркаса корпуса



**BF-21:** крепление



**BF-22:** часть кольца каркаса корпуса



**DF-08:** соединительные наклейки x 3



## ЭТАП 71. СБОРКА

# Собираем нижнее кольцо

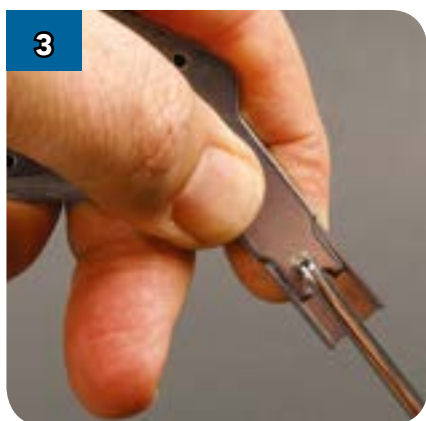
Нижнее кольцо каркаса корпуса R2-D2 состоит из четырёх частей. Следуя этой инструкции, вы полностью соберёте его.



1 Возьмите готовую половину кольца, а также две его части и три соединительные накладки, полученные с этим выпуском. Кроме того, приготовьте шесть серебристых винтов 2 x 4 мм.



2 Наложите деталь (DF-08) на конец детали (BF-19) снизу так же, как и накладку, соединяющую детали (BF-19) и (BF-20).



3 Закрепите накладку на детали (BF-19) винтом 2 x 4 мм.



4 Точно так же установите другую накладку (DF-08) на свободный конец детали (BF-20).



5 Переверните полученную деталь (BF-20) так, чтобы её номер был расположен с нижней стороны.



6 Соедините концы деталей (BF-19) и (BF-20); при этом шип одной из них должен войти в паз другой.



7 Винтом 2 x 4 мм прикрепите деталь (BF-20) к накладке (DF-08).



8 Прикрепите винтом другую соединительную накладку к свободному концу детали (BF-20) точно так же, как в шаге 4.





9 Возьмите деталь (BF-22) и два винта 2 x 4 мм.



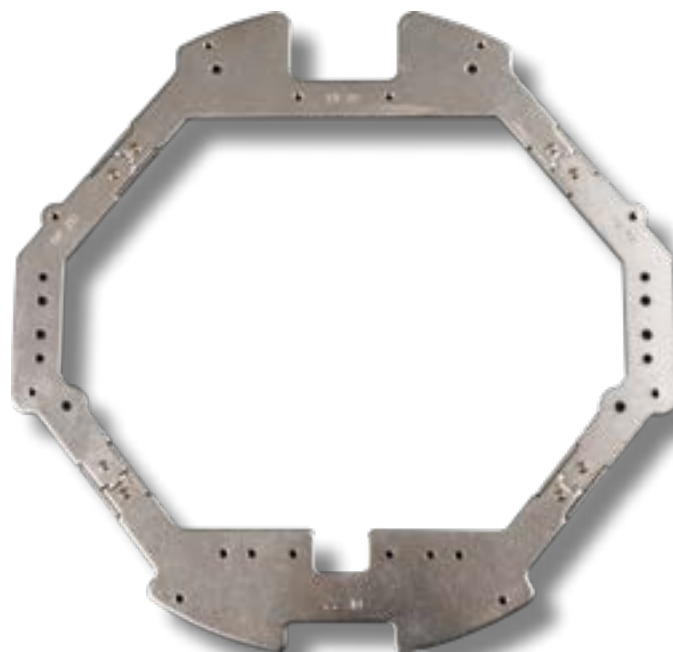
10 Соедините концы этой детали со свободными концами деталей (BF-20).



11 Винтом 2 x 4 мм прикрепите к накладке сначала один из концов детали (BF-22)...



12 ...а потом и другой её конец, завершив тем самым сборку нижнего кольца каркаса. Готовое кольцо должно выглядеть так, как показано на фотографии.

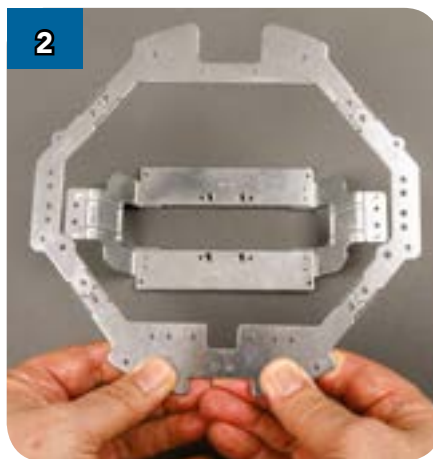


## Соединяем кольцо с основанием

Теперь вы можете прикрепить нижнее кольцо к основанию, которое было собрано на этапе 67.



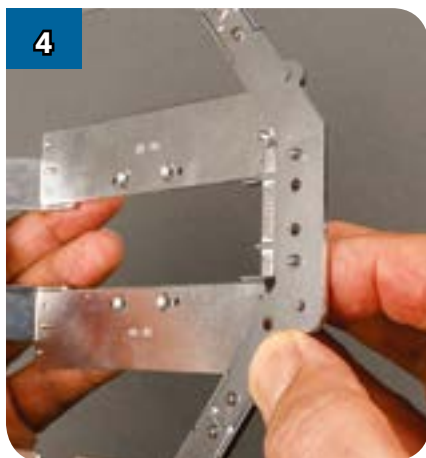
1 Возьмите основание, собранное на этапе 67, два крепления (BF-21), полученных с этим и 69-м выпусками, а также четыре винта 2,5 x 8 мм с потайной головкой.



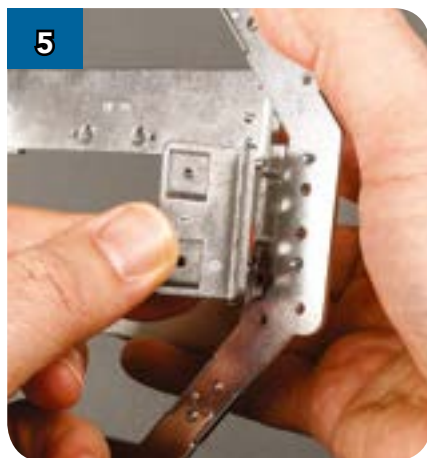
2 Приложите нижнее кольцо к основанию, руководствуясь фотографией.



3 Наденьте кольцо на штифты деталей (BF-27).



4 Убедитесь, что штифты полностью вышли из отверстий.



5 Совместите отверстия одной из деталей (BF-21) со штифтами...



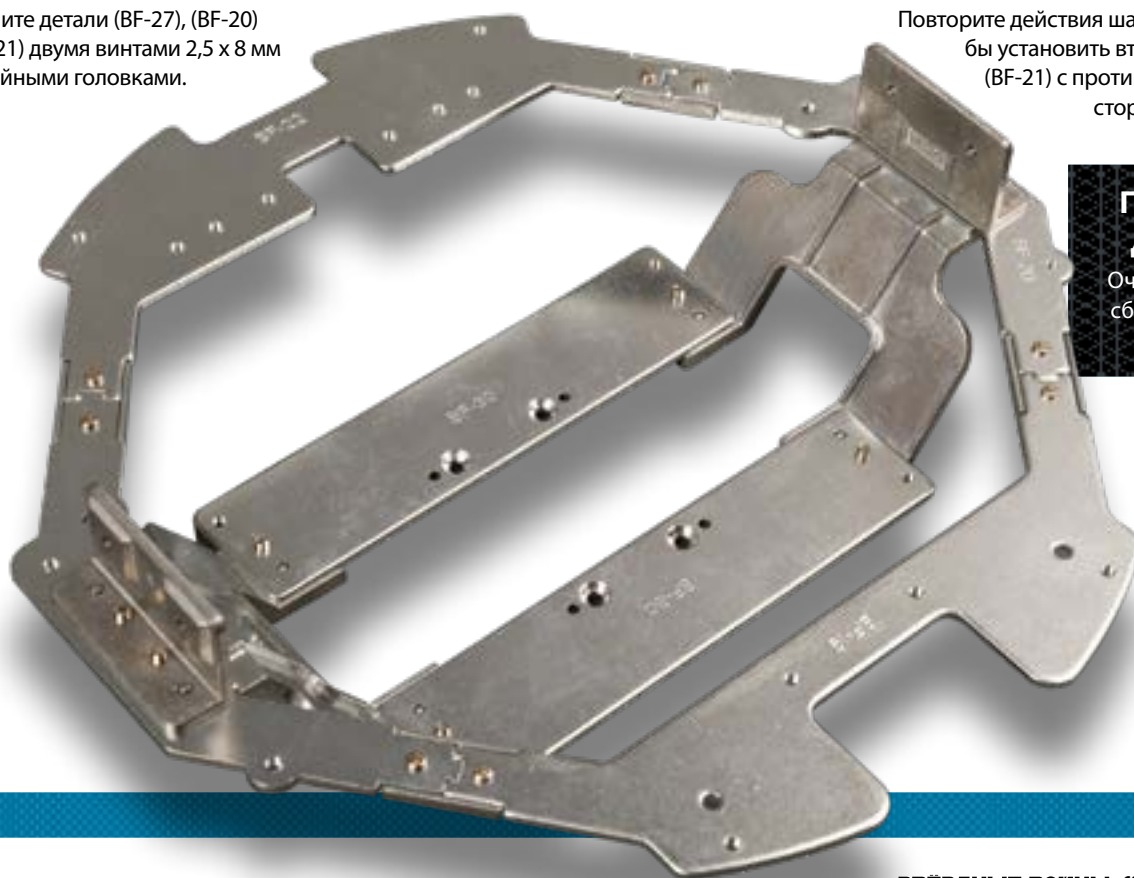
6 ...и плотно прижмите детали друг к другу.



7 Скрепите детали (BF-27), (BF-20) и (BF-21) двумя винтами 2,5 x 8 мм с потайными головками.



8 Повторите действия шагов 5–7, чтобы установить вторую деталь (BF-21) с противоположной стороны кольца.



## ГОТОВАЯ ДЕТАЛЬ

Очередной этап сборки каркаса завершен.

Смотрите видеoinструкцию по сборке на нашем YouTube канале

